

Wijk de Groote Wielen Nóg leuker, aangenamer en aantrekkelijker!



Werkgroep Recreatie

Marno van Broekhoven
Janneke Hermans
Henk van de Wout



Achtergrond informatie (1)

- Door de vertraging in de bouw is er vertraging in de voorzieningen in de wijk
- De wijkraad streeft ernaar de leefomgeving zo aangenaam mogelijk te maken
- Op 8 juni 2011 heeft de gemeenteraad besloten dat er een zo aantrekkelijk mogelijk recreatief wandelrondje rond de GW plas aangelegd moet worden. In 2013 is het huidige rondje gerealiseerd
- De definitieve aanleg is gekoppeld aan de bouwontwikkelingen

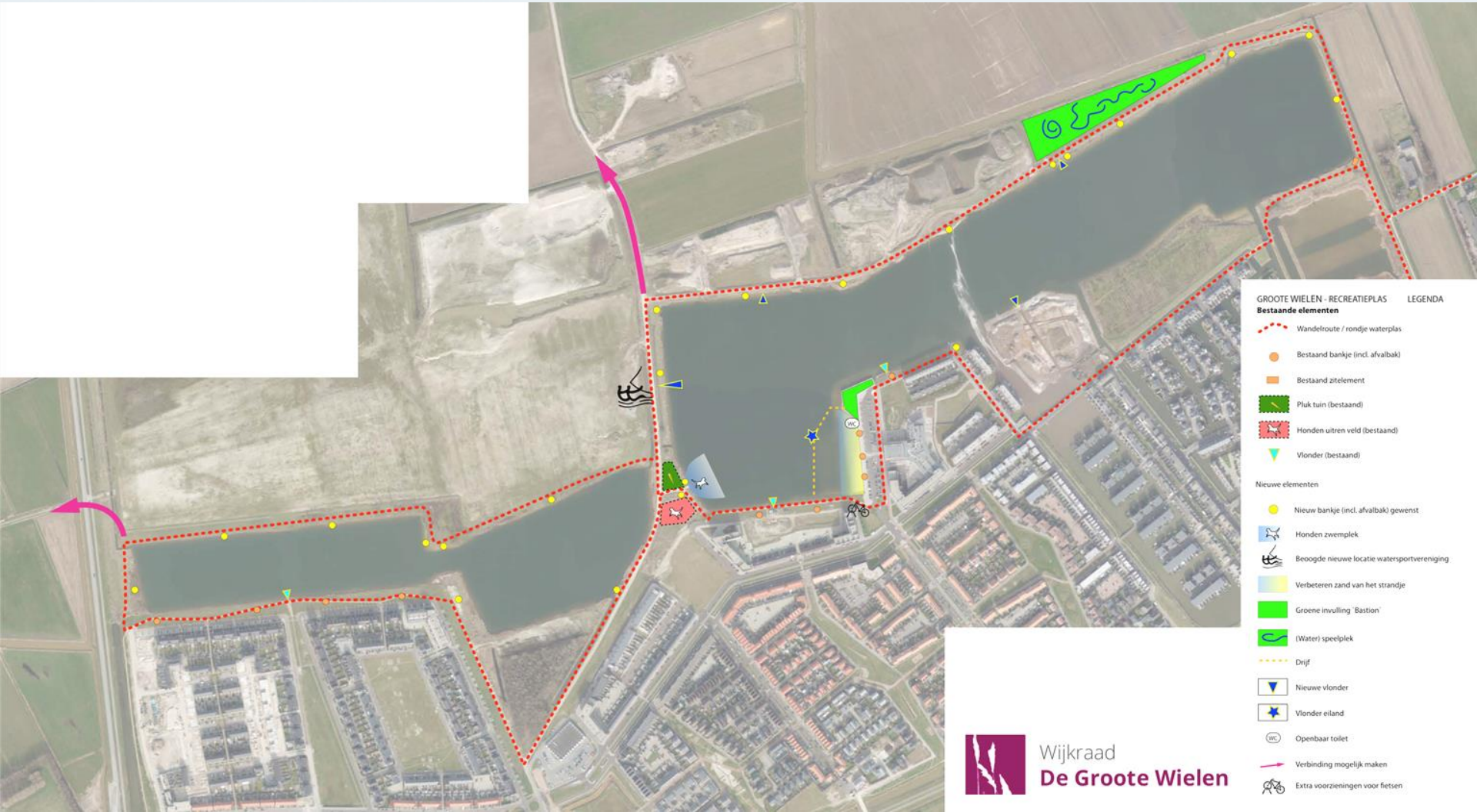
Achtergrond informatie (2)

- Er is in 2012, in opdracht van de gemeente, door bureau Tauw een 'zwemwaterprofiel' Strand Deltalaan opgesteld
- Hierin staan meetgegevens over de waterkwaliteit en –veiligheid in de jaren 2010-2011
- De werkgroep heeft de gemeente gevraagd om meetgegevens uit de jaren 2012-2013-2014
- Eén van de conclusies van het rapport is dat er een (of 2) drijflijn(en) moeten worden aangelegd

De werkgroep Recreatie heeft de volgende ideeën



De werkgroep Recreatie heeft de volgende ideeën



Strandje Deltalaan



Strandje Deltalaan

Een (of twee) drijflijn(en) met geïntegreerde vlonder



Strandje Deltalaan

Een (of twee) drijlijn(en) met geïntegreerde vlonder



Strandje Deltalaan



Gebruik 'loze ruimte' Bastion Deltalaan

Picknick en recreatie



Gebruik 'loze ruimte' Bastion Deltalaan

Picknick en recreatie



Gebruik 'loze ruimte' Bastion Deltalaan

Picknick en recreatie



Strandje Deltalaan

Fietsenrekken



Strandje Deltalaan

Meer en grotere prullenbakken, ook op groenstrook



Strandje Deltalaan

Strandzand zand en maaien

- Vaker waterwier maaien
- Strandzand i.p.v. werkzand
- Zand ophogen, ook veel verder in waterlijn
- Waterlijn schoon houden en vrij houden van stenen



Strand Deltalaan

Een zelfreinigend toilet!

[Een video van het draaitoilet](#)



Strand Deltalaan

Voorbeeld toilet



Strand Deltalaan

Voorbeeld toilet



Strand Deltalaan

Voorbeeld toilet



Strand Deltalaan

Douche



Speciale honden zwemlocatie

I.v.m. Hygiëne!



- Aan overzijde strand bij boteninlaatplaats
- Bij nieuwe hondenuitrenveld
- Bij nieuwe locatie Pluktuin
- Bankjes plaatsen
- Bordje plaatsen dat melding maakt van de speciale zwemlocatie dieren

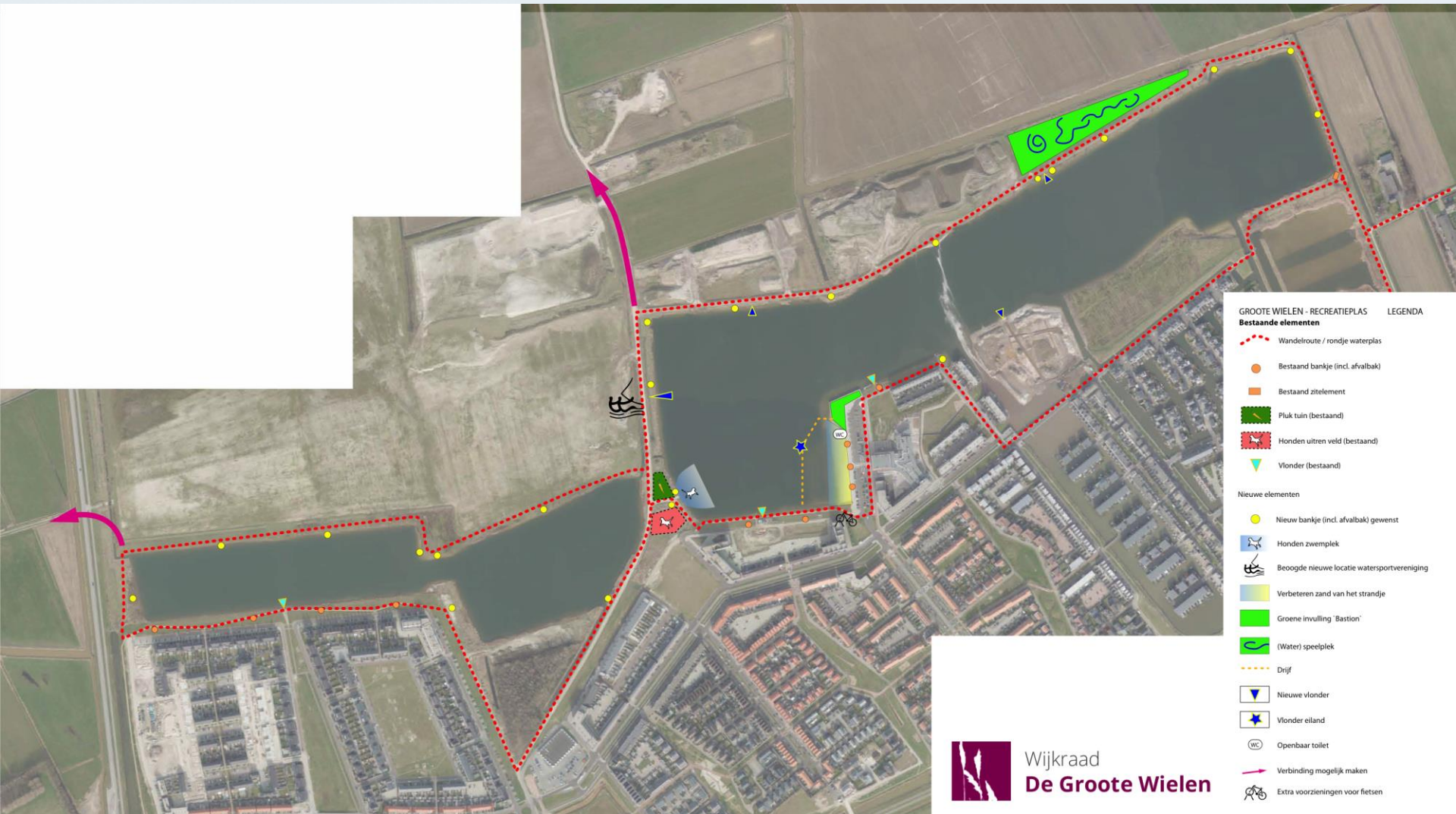
Wandelrondje waterplas

Diverse wensen

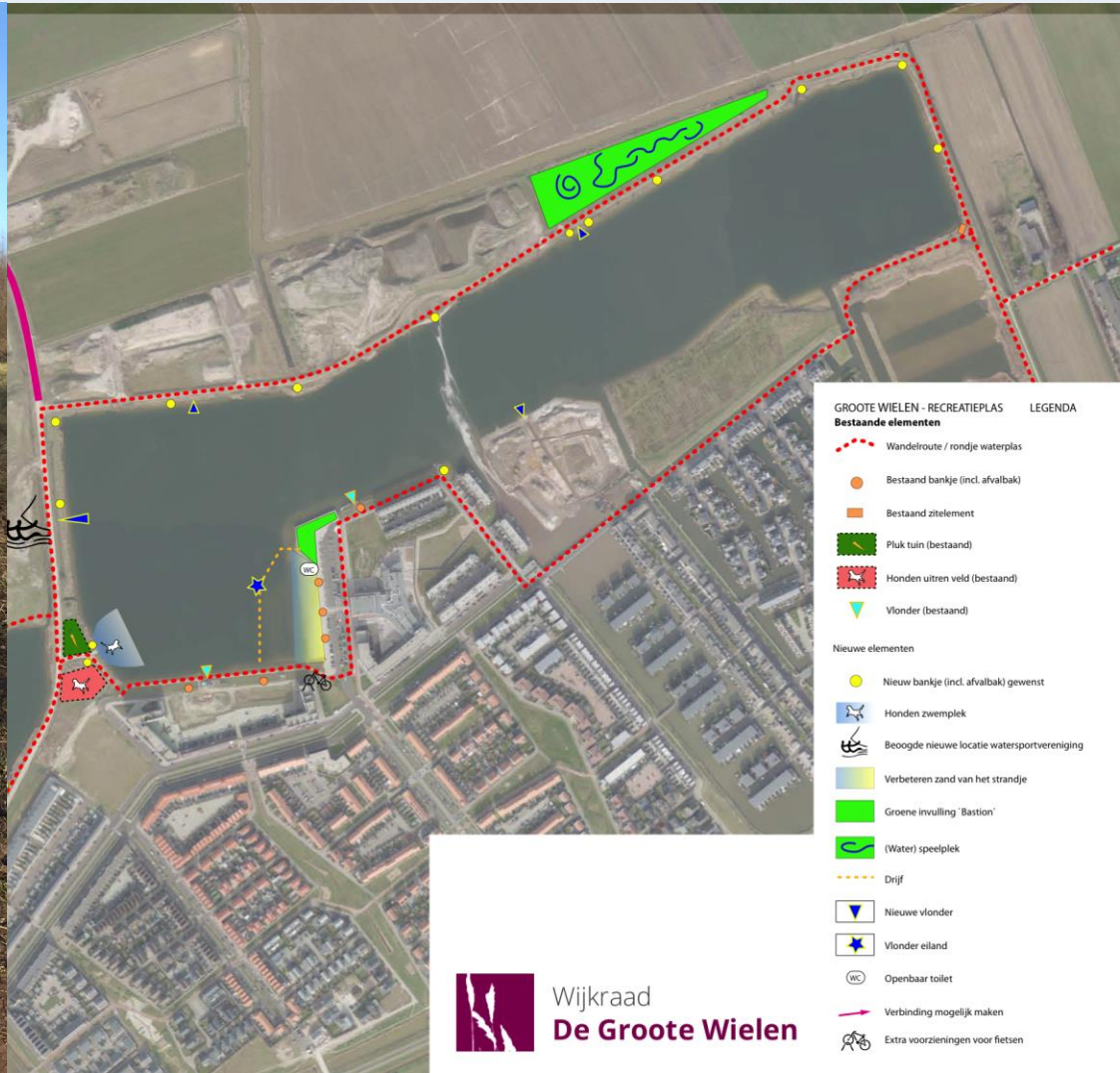
- Beter toegankelijke paden, ook na regen
- Uitbreiden recreatiemogelijkheden
- Ook bij werkzaamheden vrachtwagens rondje in toekomst open



Wandelrondje waterplas



Verbeteren wandelpaden!



Verplaatsen hek zodat rondje altijd toegankelijk, ook tijdens werkzaamheden



- GROOTE WIELEN - RECREATIEPLAS**
- Bestaande elementen**
- Wandelroute / rondje waterplas
 - Bestaand bankje (incl. afvalbak)
 - Bestaand zitelement
 - Pluk tuin (bestaand)
 - Honden uitren veld (bestaand)
 - Vlonder (bestaand)
- Nieuwe elementen**
- Nieuw bankje (incl. afvalbak) gewenst
 - Honden zwemplek
 - Beoogde nieuwe locatie watersportvereniging
 - Verbeteren zand van het strandje
 - Groene invulling "Bastion"
 - (Water) speelplek
 - Drijf
 - Nieuw vlonder
 - Vlonder eiland
 - Openbaar toilet
 - Verbinding mogelijk maken
 - Extra voorzieningen voor fietsen
- LEGENDA**



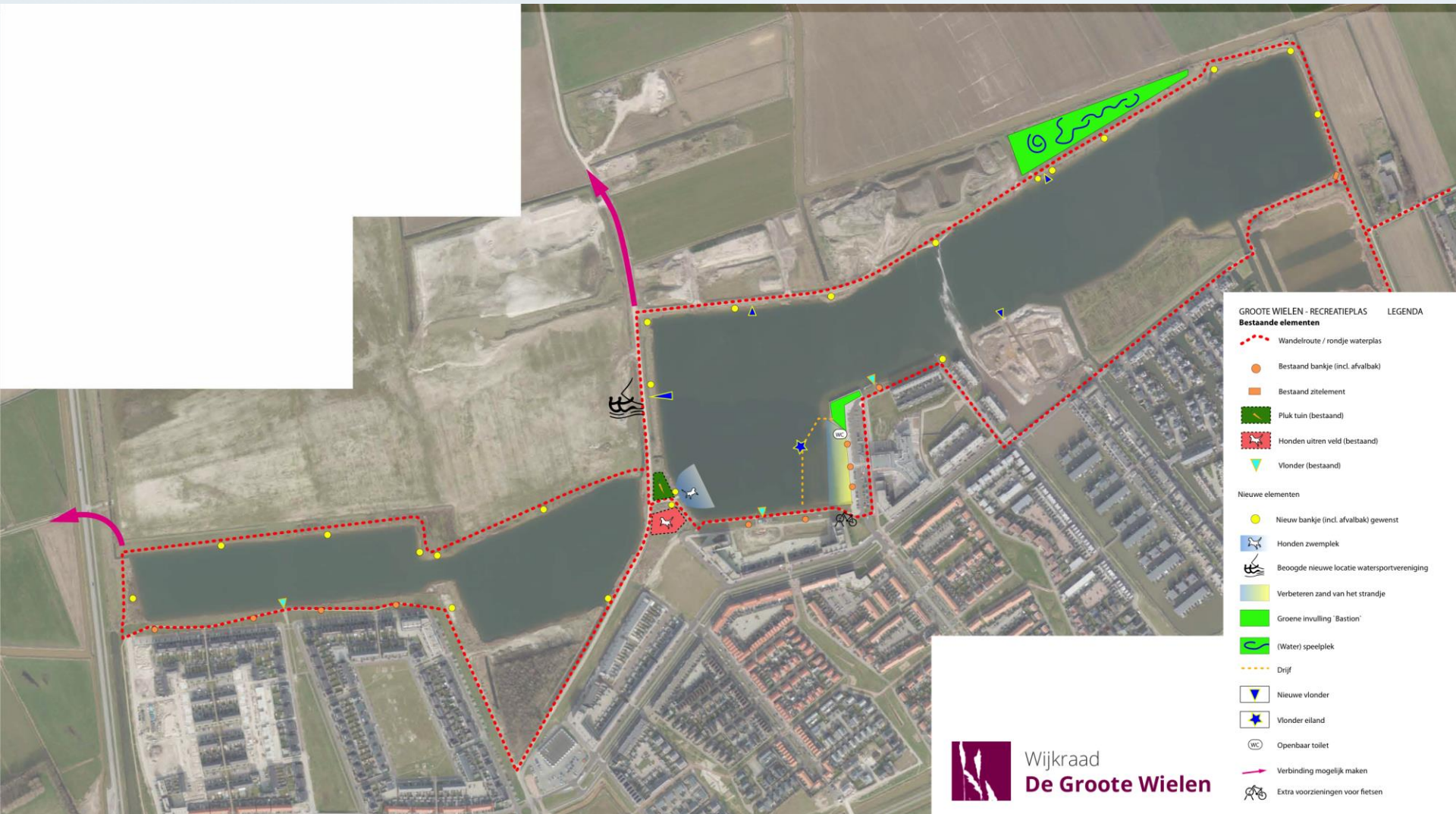
Aanleg speelplek aan overzijde



- GROOTE WIELEN - RECREATIEPLAS**
- Bestaande elementen**
- Wandelroute / rondje waterplas
 - Bestaand bankje (incl. afvalbak)
 - Bestaand zitelement
 - Pluk tuin (bestaand)
 - Honden uitren veld (bestaand)
 - Vlinder (bestaand)
- Nieuwe elementen**
- Nieuw bankje (incl. afvalbak) gewenst
 - Honden zwemplek
 - Beoogde nieuwe locatie watersportvereniging
 - Verbeteren zand van het strandje
 - Groene invulling "Bastion"
 - (Water) speelplek
 - Drijf
 - Nieuwe vlinder
 - Vlinder eiland
 - Openbaar toilet
 - Verbinding mogelijk maken
 - Extra voorzieningen voor fietsen
- LEGENDA**



Bankjes op diverse plekken

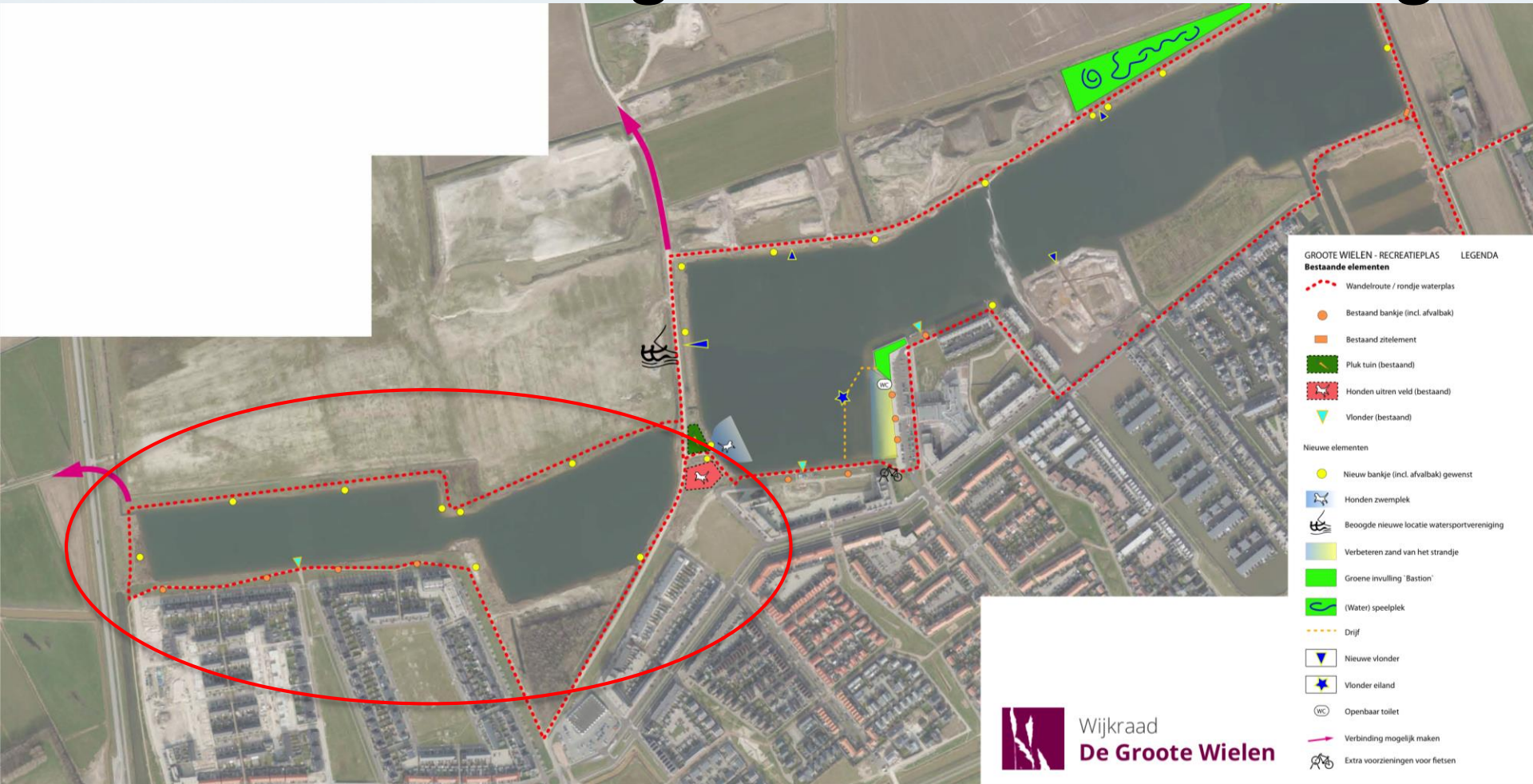


Openen Rosmalensedijk voor wandelaars en fietsers



Uitbreiden wandelronde

Aanleg wandelpad westelijk deel plas met verbinding naar Blauwe Sluisweg



Planning

- Maart: beantwoording vragen over rapport Tauw door gemeente
- April – Mei: contact met gemeente over de diverse ideeën, planning en uitvoering daarvan
- Indien nodig via politieke weg

Werkgroep Recreatie

Wil je meedenken/meewerken
met de werkgroep recreatie,
geeft het aan één van ons door.

Marno van Broekhoven

Janneke Hermans

Henk van de Wouw